

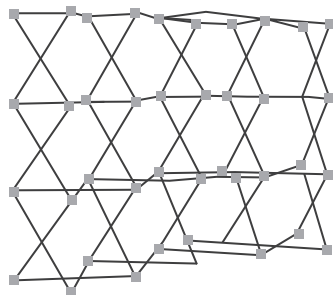
Estand curvo

Desarmable

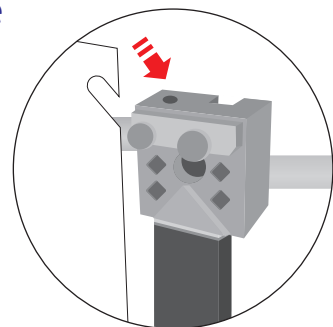
Diferentes configuraciones y alternativas permiten crear espacios y exhibir la imagen en ferias, eventos y múltiples ocasiones.

Instrucciones

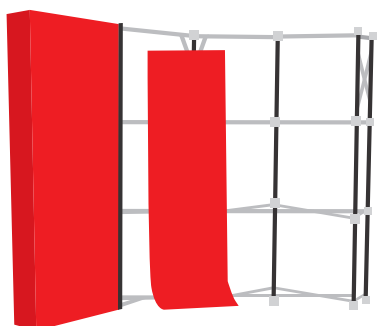
01 Despliegue



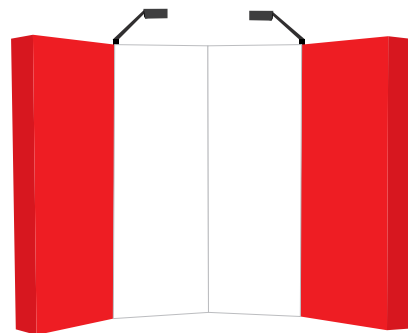
02 Asegure



03 Instale la imagen y las lámparas



04 Exhiba



Especificaciones:

Estructura fabricada con perfiles de aluminio y piezas de plástico. Con sustrato para adherir la imagen impresa. Lámparas halógenas para iluminar la imagen. Tienen maleta para transportarlos.

Tamaños:

Tamaño armado: 277 ancho x 230 de altura x 30 de profundidad cóncavo en el centro.

Imagen impresa: 344 x 228 (3 módulos centrales de 70 x 228 cm y dos laterales de 67 x 228 cm).

